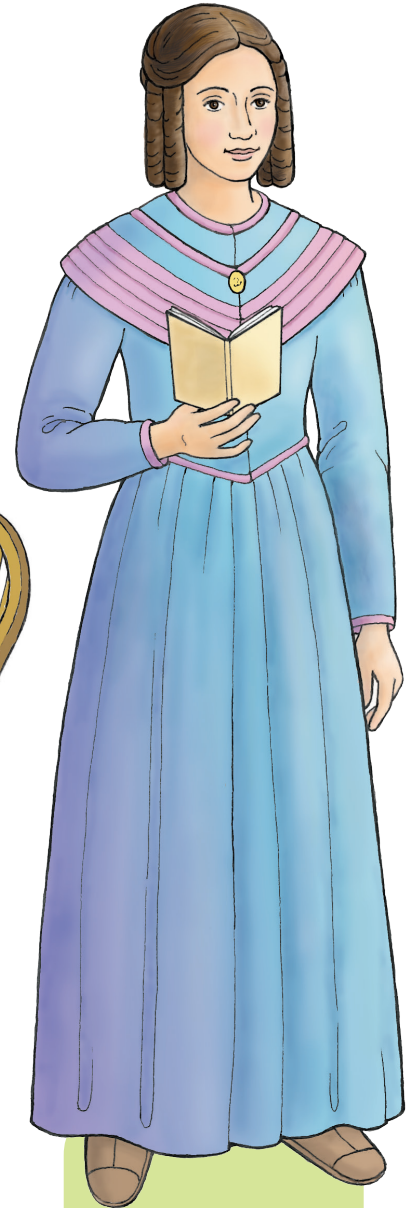
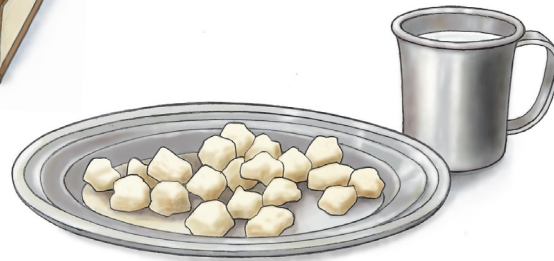


'Oku Fokotu'u 'a e Siasí

Faka'aonga'i 'a e ngaahi fakatātā ko 'ení ke vahevahe 'a e ngaahi talanoa ki he hisitōlia 'o e Siasí!



'Ema Sāmita



'I he 'osi pē hono liliu 'o e Tohi 'a Molomoná, na'e pulusi ia ko ha tohi 'o e folofolá. Na'e 'osi ha māhina 'e taha mei ai, na'e fakahoko 'a e fuofua fakataha 'o e Siasí 'o Sīsū Kalaisi 'o e Kau Mā'oní'oni 'i he Ngaahi 'Aho Kimui Ni 'i ha fale faama. Ne omi ha kakai 'e toko 60 nai. Na'e tāpuaki'i mo tufaki 'a e sākalamēniti 'e Siosefa Sāmita mo 'Ōliva Kautele. Na'e faifai pea toe fokotu'u 'a e Siasí 'o Sīsū Kalaisi 'i he māmani! 'I he hili ha ngaahi māhina mei ai, na'e folofola 'e he 'Eiki kia 'Ema Sāmita, ko e uaifi 'o Siosefá, ke ne tĀnaki ha ngaahi himi ke hiva'i 'e he Kāingalotú lolotonga e ngaahi fakataha 'a e Siasí.

'E māu e ngaahi fakatātā lahi ange ki he hisitōlia 'o e Siasí 'i he liahona.lds.org.