

'Oku ou mei hū ki he tempalé, ko hoku fuofua taimí ia, pea 'oku ou tailiili ki he 'initaviu tempalé. Ko e hā e fa'ahinga fehu'i 'e fai 'e he pīsopé?
—Loto-hoha'a 'i 'Akapuko

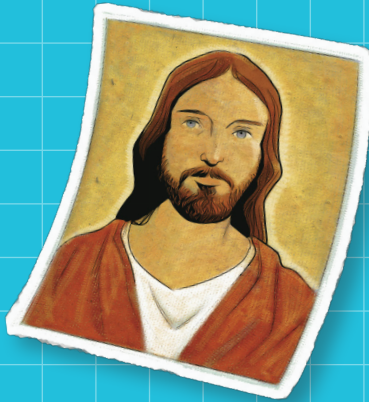


'Alā Si'i Loto-hoha'a,

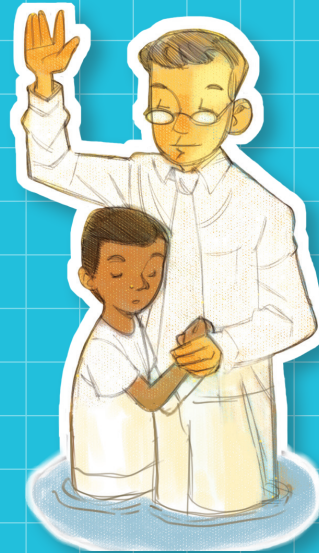
'Oku 'oatu 'i he lisi 'i laló 'a e fa'ahinga me'a 'e talanoa atu ki ai ho'o pīsopé pe palesiteni fakakoló. Te ke lava 'o fai ange ha fehu'i kapau 'oku 'ikai mahino kiate koe e 'uhinga 'o ha me'a. Te ke lava foki 'o 'alu mo ha taha ho ongomātu'á kapau 'okú ke loto ki ai.

'Oku mau 'ofa atu!

Ko e *Kaume'a*



- 'Okú ke tui nai ki he Tamai Hēvaní, Sīsū Kalaisi, pea mo e Laumālie Mā'oni'oni?
- 'Okú ke pou pou'i nai ho'o kau taki 'i he Siasí (hangē ko e palōfitá, kau 'apose-toló, mo ho'o pīsopé)?



- 'Okú ke tauhi nai ke ma'a mo haohaoa ho 'atamai mo e sinó?
- 'Okú ke feinga mālohi nai ke tauhi e ngaahi fuakava na'á ke fai 'i ho'o papitaisó?
- 'Okú ke muimui nai ki he ngaahi fekaú?

- 'Okú ke angatonu nai?
- 'Okú ke totongi kakato nai ha vahehongofulu pēseti 'e 10?



Neongo kapau he 'ikai te ke 'alu leva ki he tempalé, te ke kei lava pē 'o ma'u ha lekomeni tempale kapau 'okú ke 'i he Kau Finemuí pe ma'u e Lakanga Taula'eiki Faka-'Ēloné. 'Oku tokoni ia ke ke manatu'i ke ke mo'ui taau ma'u ai pē ke 'alu ki he tempalé!

- 'Okú ke tauhi e Lea 'o e Potó?
- 'Okú ke tui nai 'okú ke taau ke hū ki he fale 'o e 'Eikí?



LAITA O E PENI, MEI HE GETTY IMAGES, NGAHI TA FAKATAA: U KOINI TA E BETH M. WHITTAKER, FAKAMOJU MO EPAPITAI SA TA E MATT SMITH; TEMPALÉ BOSTON MASSACHUSETTS E STEVE KROPP