

Si'i Ngaahi Mātu'a,

Ko e taimi 'e ni'ihī 'oku 'ikai ke tau tui tatau mo e kakai kehé. Ka te tau kei lava pē 'o 'ofa 'iate kinautolu. Te tau lava foki 'o pikitai ki he me'a 'oku tau 'ilo'i 'oku mo'onī. Lau mo ho'o fānaū e talanoa 'i he peesi K10 pea alea i e ngaahi fahu'i ko 'enī:

Na'e fakahaa'i fēfē 'e he fāmili 'a 'Elī 'a e 'ofā?

Na'e tauhi fēfē 'e he fāmili 'o 'Elī ke mālohi 'enau tu?

'E lava fēfē hotau fāmili 'o fakahaa'i e 'ofa ki he ni'ihī kehé, neongo 'oku 'ikai ke tau tui tatau?

'Oku tau kehekehe kotoa pē, ka ko e tokotaha kotoa pē ko ha fānau ia 'o e 'Otuá!

Vahevahe 'a e 'ofā,

Ko e *Kaume'a*

FOUNGA KE 'OATU AI E TĀ VALIVALI PE A'USIA HO'O KI'I TAMÁ KI HE LIAHONÁ

'Alu ki he liahona.ChurchofJesusChrist.org pea lomi'i 'i he "Submit an Article or Feedback." Pe 'imeili mai ia kiate kinautolu ki he liahona@ChurchofJesusChrist.org fakataha mo e hingoa ho'o tamasi'i/ta'ahiné, ta'u motu'a, kolo 'oku nofo ai, mo e fakamatala fakangofua ko 'enī: "Ko au, [fakahū ho hingoa], 'oku ou fakangofua e Siasi 'o Sīsū Kalaisi 'o e Kau Mā'oni'oni 'i he Ngaahi 'Aho Kimui Nī ke faka'aonga'i e ngāue 'eku tamasi'i/ta'ahiné 'i he 'ū makasini 'a e Siasi, 'i he 'ū uepisaiti mo e mitia fakasōsialé, pea lava ke kau 'i he ngaahi naunau kehe 'a e Siasi.'" 'Oku 'ikai ke mau fa'a tatali ke fanongo meiate koe!

FAKAHOKOHOKÓ

K2 Mei he Kau Palesitenisi 'Uluaki:
Ko e Muimui 'i he Kau Paioniá

K4 Ko e Fili 'a Lailá

K6 Mālō e lelei mei 'Āsenitina!

K8 Ko e Kī'i Saliote Maá

K10 Kehekehe kae Fakataha

K12 Ko e Tupulaki 'Eku Tuí

K14 Kaume'a ki he Kaume'a: Ko e Fakapulipulí

K15 Fakakaukau Lelei

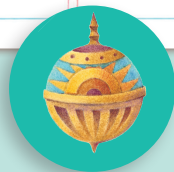
K16 Ngaahi Sīpinga Loto-To'a: Ko e Uiu'i
Ngāue Fakafaifekau Ne Faka'ohovalé

K18 Ko e hā 'Okú ke Fakakaukau ki aí?

K19 Me'a Fakafiefia: Pāsolo Iiki mo Faingofuá

K20 Ngaahi Talanoa Mei he Folofolá: 'Oku
Fakatomala 'a 'Alamā ko e Sī'i

K23 Peesi Valivalí: Na'e Fakatomala 'a 'Alamā
pea Muimui kia Sīsū



Kumi e Liahona 'oku fufuu'i 'i lotó!

'I HE TAKAFI 'O E KAUME'A

Tā fakatātā 'a Rebecca Sorge Jensen