

# Si'i Ngaahi Mātu'a,

'Oku talanoa 'a e makasini 'i he māhina ní fekau'aki mo e kakai ne nau fai ha ngaahi me'a faingata'a. Na'e fakamama'o 'a Kamila mei he mītia koví, neongo ne 'ikai ke loto ki ai 'a hono kaungāme'á (peesii K8). Na'e malu'i 'e he kau tau kei talavou' 'a honau ngaahi fāmīlī, 'o a'u ki he taimi ne fakailifia aí (peesii K20). 'E tokoni'i kitautolu 'e he 'Otuá ke tau fai e ngaahi me'a 'oku faingata'á. Ko e taimi kotoa pē 'oku laukonga ai ho fānaú kau ki ha taha 'oku loto-to'a, 'e lava ke nau tā ha fo'i fetu'u 'i he pēsī. Pea manatu'i 'oku 'ofa 'a e 'Otuá 'iate kitautolu!

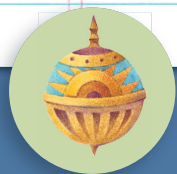
Loto-to'a,  
Ko e *Kaume'á*

## FOUNGA KE 'OATU AI E TĀ VALIVALI PE A'USIA HO'O KI'I TAMÁ KI HE LIAHONÁ

'Alu ki he liahona.ChurchofJesusChrist.org pea lomi'i 'i he "submit an article or feedback." Pe 'imeili mai ia kiate kimaotolu ki he liahona@ChurchofJesusChrist.org fakataha mo e hingoa 'o e fānaú, ta'u motu'á, kolo 'oku nofo aí, mo e fakamatala fakangofua ko 'eni: "Ko au, [fakahū ho hingoa], 'oku ou fakangofua e Siasi 'o Sīsū Kalaisi 'o e Kau Mā'oni'oni 'i he Ngaahi 'Aho Kimui Ní ke faka'aonga'i e ngāue 'eku fānaú 'i he 'ū makasini 'a e Siasi, 'i he 'ū uepisaiti mo e mītia fakasōsialé, pea lava ke kau 'i he ngaahi naunau kehe 'a e Siasi.'" 'Oku 'ikai ke mau fa'a tatali ke fanongo meiate koe!

### FAKAHOKOHOKO 'O E TOHÍ

- K2** Mei he Kau Palesitenisi 'Uluaki: Fiefiá mo e Talangofuá
- K4** Ko e Kātoanga Keké
- K6** Mālō e lelei mei Malēsia!
- K8** Ko Hono Fili 'a e Sēnoló
- K10** Ngaahi Me'a Fakafiefiá
- K11** Fakakaukau Lelei
- K12** Ko Ha Fakava'e Mālohi
- K14** Ko e Sengai Lelei Taha 'i Samaiká
- K16** Hisitōlia Fakafāmīlī 'i he Ngaahi Ongō 'e Nimá
- K17** Fakahā pea Tala
- K18** Tupu mo ha Ngaahi Taumu'a Lelei
- K20** Ngaahi Talanoa mei he Folofolá: Ko e Kau Tau kei Talavou
- K23** Peesi Valivali: Na'e Loto-To'a 'a e Kau Tau kei Talavou



**Kumi e Liahona 'oku fufuu'i 'i lotó!**

'I HE TAKAFI 'O E KAUME'Á  
Tā fakatāta'a 'e Melissa Manwill